

Technical Data Sheet

CODE 70003

THERMOLOGIKA DESIGN

Infrared wall heaters



Certifications



IMQ

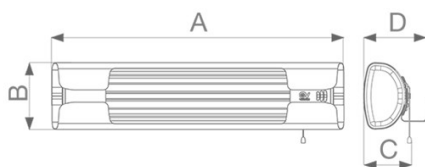


CE

TECHNICAL AND PERFORMANCE DATA

Absorbed Current max (A)	7,8	Controllo della temperatura ambiente con rilevamento di finestre aperte	NO
Absorbed Power max (W)	1800	Controllo della temperatura ambiente con rilevamento di presenza	SI
Frequency (Hz)	50-60	Controllo di avviamento adattabile	NO
Insulation Class	I°	Efficienza energetica stagionale - η_s (%)	35
IP	X4	Potenza termica a due o più fasi manuali senza controllo della temperatura ambiente	SI
Voltage (V)	230	Potenza termica a fase unica senza controllo della temperatura ambiente	NO
Weight (Kg)	2,4	Potenza termica con controllo della temperatura ambiente tramite termostato meccanico	NO
Apparecchi ad accumulo con fiamma pilota	no	Potenza termica con controllo elettronico della temperatura ambiente	NO
Apparecchi con modalità stand-by	no	Potenza termica con controllo elettronico della temperatura ambiente e temporizzatore giornaliero	NO
Consumo ausiliario di energia elettrica alla potenza termica minima - elmin (kW)	0	Potenza termica con controllo elettronico della temperatura ambiente e temporizzatore settimanale	NO
Consumo ausiliario di energia elettrica alla potenza termica nominale - elmax (kW)	0	Potenza termica continua - Pmax,c (kW)	1,8
Consumo ausiliario di energia elettrica in modo stand by - elSB (kW)	0	Potenza termica minima - Pmin (kW)	0,6
Controllo con limitazione del tempo di funzionamento	NO	Potenza termica nominale - Pnom (kW)	1,8
Controllo con opzione a distanza	SI	Power setting 1 (W)	600
Controllo con termometro a globo nero	NO	Power setting 2 (W)	1200
		Power setting 3 (W)	1800

DIMENSIONS



Size A (mm)	570
Size B (mm)	132
Size C (mm)	84
Size D (mm)	124

PER INFORMAZIONI:

Servizio al Cliente: tel +39 02 90699395 premendo 1 dopo messaggio registrato (consulenza su prodotti e impianti)

Pre & Post Vendita: fax +39 02 90699302

Email prevendita: prevendita@vortice-italy.com

Technical Data Sheet

CODE 70003

THERMOLOGIKA DESIGN

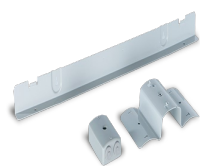
Infrared wall heaters



DESCRIPTION

- Die-cast aluminium end sections with painted finish, colour black.
- Casing sections: pressed steel with painted finish, colour light grey.
- Grille fashioned with stainless steel rods
- Pressed steel mounting bracket with painted finish.
- 3 x infrared bar, each rated 600 W. The single bars can be controlled from remote switches, by-passing the internal selector and making the necessary connections to the terminals provided.
- Pull cord switches for on/off control and selection of the 3 heat output settings (600/1200/1800 W).
- Wall-mounted installation using bracket provided as standard and adjustable through 20° so that the infrared rays can be directed at the point where heat is required; the fixture is made secure with a safety screw.
- Facility of connecting two bars in series or in parallel by means of a special kit comprising brackets and junction box (optional, code 22496)

ACCESSORIES



KIT STAFFE THERMOLOGIKA DESIGN

Code 22496



TUBO QUARZO THERMOLOGIKA

Code 22985



CRONOTERMOSTATO DIGITALE DA SPINA

Code 21378



HOMEMATIC IP SMART PLUG

Code 21379



HOMEMATIC IP ACCESS POINT

Code 21380

PER INFORMAZIONI:

Servizio al Cliente: tel +39 02 90699395 premendo 1 dopo messaggio registrato (consulenza su prodotti e impianti)

Pre & Post Vendita: fax +39 02 90699302

Email prevendita: prevendita@vortice-italy.com